

Кнопочный электронный выключатель DKN-1 встраиваемый с диммированием.

Серия: 08.

Артикул: 08.800.00.329.

Руководство по эксплуатации.

1. Общие сведения и описание работы.

- Кнопочный электронный выключатель DKN-1 встраиваемый с диммированием (далее просто-выключатель) предназначен для включения, выключения и регулировки яркости свечения светодиодных источников света 12/24В установленных в алюминиевый профиль. Устройство управляется нажатием на кнопку выключателя.
- Размеры выключателя указаны на Рис. 1.

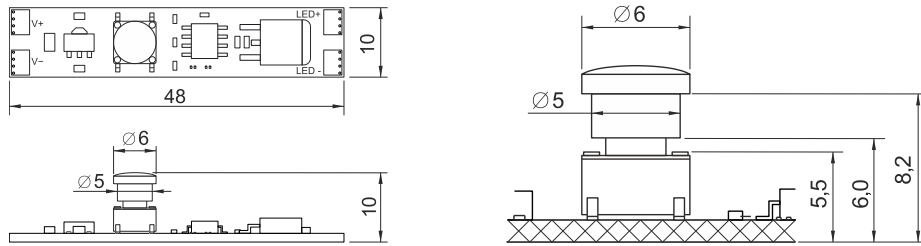


Рис. 1

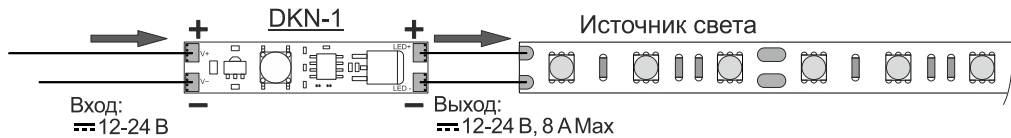


Рис. 2

2. Технические характеристики.

- | | | | |
|---------------------------------|---------------|---|-------------|
| • Входное напряжение | 12/24 В пост; | • Ход кнопки | 0,2-0,3 мм; |
| • Выходное напряжение | 12/24 В пост; | • Плавное включение/выключение (0-100%) | 1,5±2 с; |
| • Выходной ток | 8 А. Макс.; | • Пределы регулировки яркости | 10-100%; |
| • Защита от короткого замыкания | нет; | • Класс электробезопасности | III. |
| • Защита от переплюсовки | есть; | | |

3. Подготовка к работе и включение.

- Установку, подключение и обслуживание выключателя производить только при отключенном питании.
- Установку и подключение должен осуществлять квалифицированный специалист-электрик.
- При подключении источника питания и светодиодного источника света необходимо строго соблюдать полярность.
- Сделайте в экране отверстие D=5 мм. Припаяйте соединительные провода питания и светодиодную ленту к выключателю в соответствии со схемой (Рис. 2).
- **ВНИМАНИЕ!** Не используйте для пайки кислотные флюсы! Это выводит устройство из строя и не является гарантийным случаем!
- Удалите защитный слой скотча с нижней стороны платы выключателя и светодиодной ленты и установите их в алюминиевый профиль, как показано на Рис. 3. Поверхность алюминиевого профиля необходимо предварительно обезжирить.
- Подайте питание. Устройство готово к работе.
- **ВНИМАНИЕ!** Короткое замыкание на выходе выключателя приводит к выходу выключателя из строя, т.к. он не имеет защиты от короткого замыкания.

4. Эксплуатация

- При подаче напряжения выключатель устанавливается в ждущий режим.
- Включение и выключение осуществляется однократным коротким нажатием на кнопку (Рис. 3). Длительное нажатие (более 0,5 с) - увеличение или уменьшение яркости освещения.

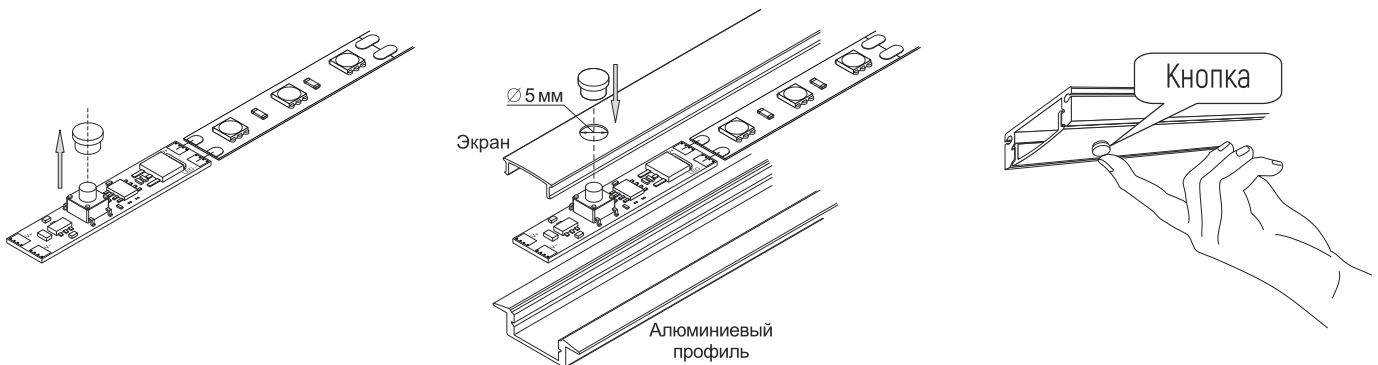


Рис. 3

5. Гарантийные обязательства.

- Гарантийный срок эксплуатации составляет 12 месяцев со дня продажи торговой организацией.
- В случае обнаружения неисправностей у выключателя до истечения гарантийного срока, при соблюдении правил установки и эксплуатации, следует обращаться в торговую организацию, продавшую это изделие. При этом необходимо предъявить изделие и товарный чек.
- **ВНИМАНИЕ!** Гарантия не распространяется:
 - На изделие, имеющие механические повреждения;
 - В случаях несоблюдения правил эксплуатации;
 - В случаях внесения покупателем технических изменений в конструкцию выключателя.

EAC